



**E. di Sardagna**  
SALESIAN DON BOSCO  
CASTELLO DI GODEGO

## Istituto Salesiano "Enrico di Sardagna"

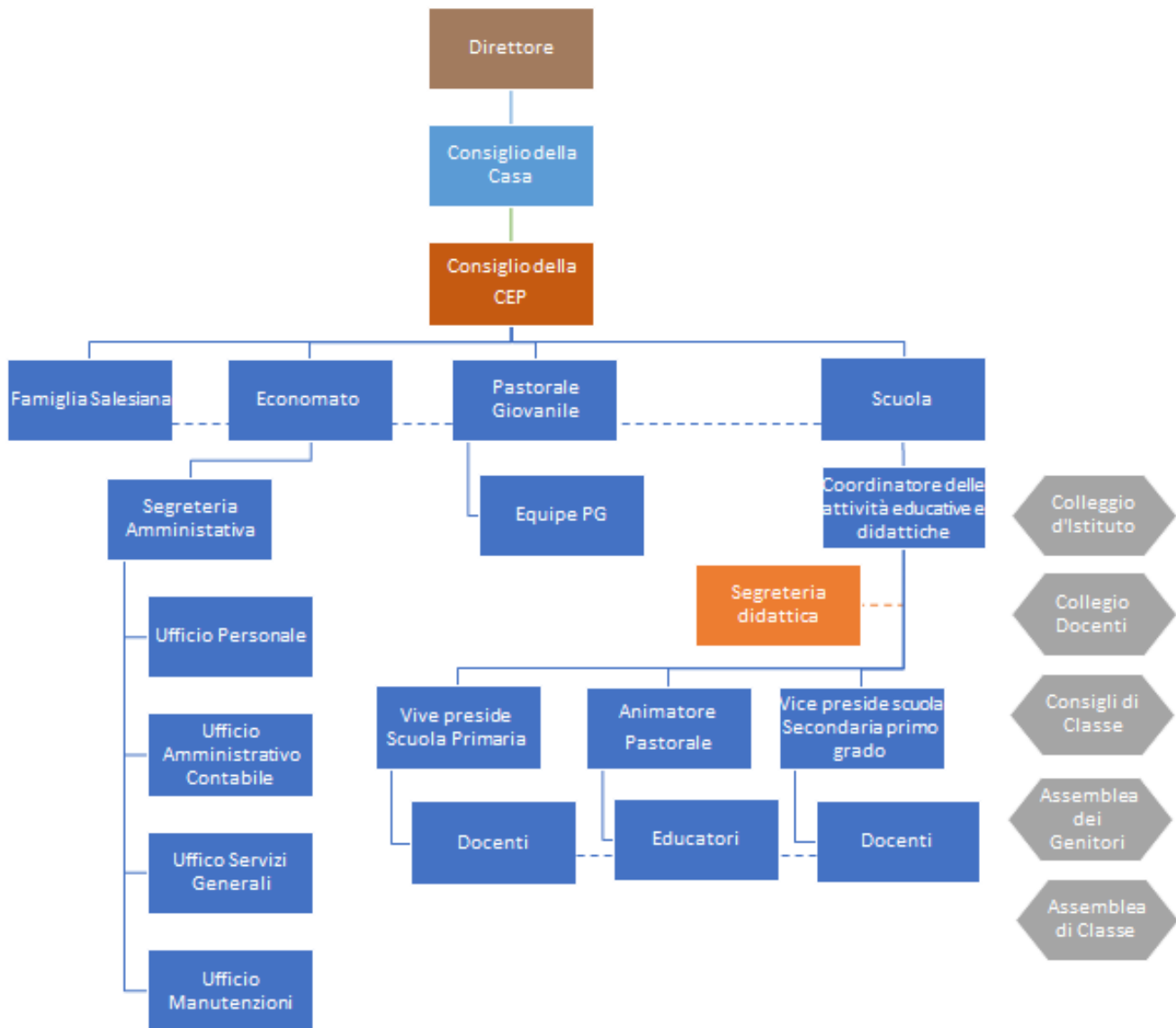
Scuola Primaria Paritaria - Scuola Secondaria di Primo Grado Paritaria

[www.salesianigodego.it](http://www.salesianigodego.it) [segreteria@salesianigodego.it](mailto:segreteria@salesianigodego.it) [salesiani.sardagna@pec.it](mailto:salesiani.sardagna@pec.it)

### Adempimenti Decreto Sostegni bis (ex D.L. n.73 del 25 maggio 2021 conv. L. n.106 del 23 luglio 2021)

Istituzione scolastica paritaria  
Scuola Primaria (TV1E01500T)  
Secondaria di I grado (TV1M007004)

#### a) Organizzazione interna con particolare riferimento agli uffici e all'organigramma





**E. di Sardagna**  
**SALESIANI DON BOSCO**  
CASTELLO DI GODEGO

## **Istituto Salesiano “Enrico di Sardagna”**

**Scuola Primaria Paritaria - Scuola Secondaria di Primo Grado Paritaria**

**[www.salesianigodego.it](http://www.salesianigodego.it) [segreteria@salesianigodego.it](mailto:segreteria@salesianigodego.it) [salesiani.sardagna@pec.it](mailto:salesiani.sardagna@pec.it)**

### **b) Informazioni relative ai titolari di incarichi di collaborazione o consulenza, compresi gli estremi dell'atto di conferimento dell'incarico, il curriculum vitae e il compenso erogato**

Nell'anno 2021 non ci sono in essere contratti di collaborazione/consulenza con specifico riferimento all'attività scolastica.

### **c) Il conto annuale del personale e delle relative spese sostenute con particolare riferimento ai dati relativi alla dotazione organica e al personale effettivamente in servizio e al relativo costo, nonché ai tassi di assenza**

Il costo complessivo nell'anno scolastico 2020/21 del personale ammonta ad euro 1.465.959,00 ed il tasso di assenza è del 17,53 %.

### **d) I dati relativi al personale in servizio con contratto di lavoro non a tempo indeterminato**

La scuola primaria occupa n. 2 insegnanti, n. 2 personale ATA e non docente a tempo determinato.

La scuola secondaria di I grado occupa n. 10 insegnanti, n. 0 personale ATA e non docente a tempo determinato.

### **e) I documenti e gli allegati del bilancio preventivo e del conto consuntivo**

Le informazioni richieste sono pubblicate alla pagina internet

<https://www.salesianigodego.it/amministrazione-trasparente/>

### **f) Le informazioni relative ai beni immobili e agli atti di gestione del patrimonio**

L'ente gestore è proprietario dell'immobile sito in via Roma 33 dove vengono effettuate tutte le attività scolastiche.

Castello di Godego, 01/09/2021